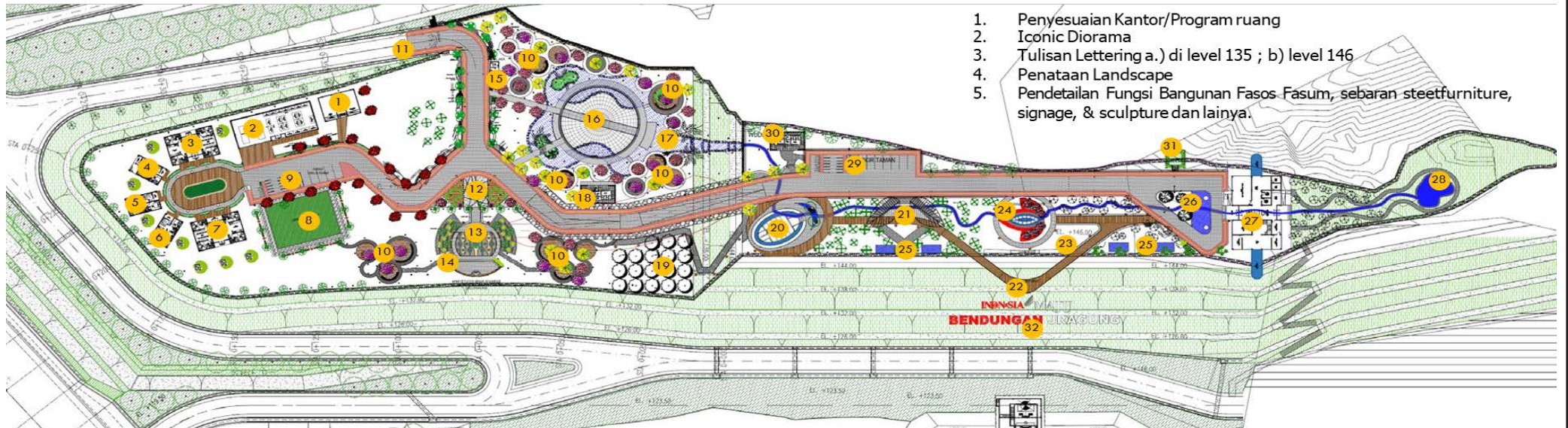


Fokus Penataan di Fosos Fasum :

1. Penyesuaian Kantor/Program ruang
2. Iconic Diorama
3. Tulisan Lettering a.) di level 135 ; b.) level 146
4. Penataan Landscape
5. Pendetailan Fungsi Bangunan Fasos Fasum, sebaran steetfurniture, signage, & sculpture dan lainnya.



KETERANGAN :

- | | |
|--|------------------------------|
| 1. RUMAH GENSET | 17. KOLAM AVIARY |
| 2. GUDANG | 18. TOILET |
| 3. GUEST HOUSE 1 | 19. TAMAN POHON JATI |
| 4. RUMAH DINAS 1 (STAFF) | 20. MUSHOLA AS-SALAM |
| 5. RUMAH DINAS 2 (STAFF) | 21. SQUARE "GODHONG JATI" |
| 6. RUMAH DINAS 3 (KEPALA UPB) | 22. SKY WALK |
| 7. GUEST HOUSE 2 | 23. CABLE STAYED |
| 8. LAPANGAN GETBALL | 24. DIORAMA "KEMBANG KOPI" |
| 9. PARKIR TAMU DAN RUMAH DINAS | 25. TAMAN BUNGA |
| 10. TAMAN BARUKLINTING | 26. DROP OFF KANTOR |
| 11. GERBANG | 27. KANTOR |
| 12. PLAZA SQUARE | 28. KOLAM |
| 13. PLAZA SEKAR SEMANGGI | 29. PARKIR TAMAN |
| 14. PRASASTI & LETTERING "BENDUNGAN Jragung" | 30. TOILET |
| 15. POS JAGA | 31. AREA KLIMATOLOGI |
| 16. AVIARY | 32. NAMA "BENDUNGAN Jragung" |

LANDSCAPE FASOS FASUM
ELEMEN AIR (SUNGAI, AIR TERJUN, KOLAM)

